



Sicher das richtige System

# ***WÄNDE PLANEN MIT KNAUF***

Die Lösung im Wohnbau: Diamant DIA70

- › 1 Platte + 1 Profil = 3 Anwendungen
- › für hochwertigen Wohnbau
- › für Schachtwände
- › für Feuchträume

***Build on us.***

***knauf***



# Die richtige Wand am richtigen Ort

**Folgende Anforderungen sind bei der Planung zu berücksichtigen:**

- › Brandschutz
- › Schallschutz
- › Raumakustik
- › Einbruchsschutz
- › Wandhöhen
- › Waddicken
- › Spezielle Nutzungsbedingungen (Feuchtigkeit, Hygiene, etc.)

## Schallschutzanforderungen

Die Erfüllung der Schallschutzanforderungen in Gebäuden wird durch die Auswahl geeigneter Trennbauteile mit Berücksichtigung der Flankenbauteile sichergestellt. Die Standard-Schallpegeldifferenz  $D_{nT,w}$  kann nach ÖNORM EN ISO 12354-1 berechnet werden.

Die Mindestanforderungen für die bewertete Standard-Schallpegeldifferenz  $D_{nT,w}$  in Gebäuden sind in OIB Richtlinie 5 festgelegt.

Begriffsbestimmungen		
$D_{nT,w}$	Bewertete Standard-Schallpegeldifferenz zwischen Räumen in Gebäuden, Angaben in dB	<b>Anforderungen lt. OIB Richtlinie 5 (Schallschutz)</b>
$R_w$	Bewertetes Schalldämm-Maß eines Bauteils (z. B. Ständerwand), ermittelt im Labor, Angaben in dB	<b>Angaben für Wandsysteme in Knauf Detailblättern</b>

Die Ergebnisse von Schallschutzprüfungen unter Laborbedingungen sind nicht direkt auf Bauwerke übertragbar. Das Schalldämmmaß  $R_w$  ist eine Kenngröße des Bauteils und darf mit der Schallübertragung von Raum zu Raum, welche durch die bewertete Standard-Schallpegeldifferenz  $D_{nT,w}$  beschrieben wird, nicht verwechselt werden (Quelle: ÖNORM B 3415).



# Wir machen Ihnen die Wahl leicht

## Knauf Vorzugslösungen in Abhängigkeit von Gebäudetyp und Nutzung

Gebäudetyp	Wandtyp	Empfohlenes System	Bemerkung	Nr.
<b>Wohnbau / Dachgeschoß- ausbau</b>	Zimmertrennwand	<a href="#">W111.at</a>	Geförderter Wohnbau	<b>1.a</b>
		<a href="#">W111.at-DIA70</a>	Einfach beplankt, für keramische Beläge und Einbauten	<b>1.b</b>
		<a href="#">W112.at</a>	Wohnbau (höhere Anforderungen / besserer Schallschutz)	<b>2.</b>
	Wohnungs- trennwand	<a href="#">W115W.at</a>	70 dB Standard, größere Wandhöhen mit Diamant	<b>11., 12.</b>
		<a href="#">W115+.at</a> 21,5 cm	68 dB mit Einbruch-Widerstandsklasse RC2 – ohne Blecheinlage	<b>13.</b>
		<a href="#">W119.at</a>	72 dB mit Einbruch-Widerstandsklasse RC3	<b>14.</b>
	Außenwand	<a href="#">WM411C.at</a>	Doppelständerwerk im Leichtbau	<b>15.</b>
<b>Schulen / Universitäten</b>	Klasse/Klasse	<a href="#">W115+.at</a>	Schlanke Ausführungen für große Wandhöhen <sup>1)</sup>	<b>12., 13.</b>
		<a href="#">W112.at</a> + Vorsatzschale Akustik	Diamant Klassenrückwand mit raumakustischer Vorsatzschale	<b>5., 6.</b>
	Klasse/Gang	<a href="#">W112.at</a>	CW100 + Diamant	<b>4.</b>
	Nassräume	<a href="#">W382.at</a>	AQUAPANEL® Indoor, erhöhte Feuchtigkeitsbeanspruchung, UK in C3 Korrosivitätskategorie	<b>9.</b>
<b>Krankenhaus</b>	Zimmer/Zimmer	<a href="#">W112.at</a> + 2 × VS	Diamant	<b>7.</b>
	Zimmer/Gang	<a href="#">W115+.at</a>	Schlanke Ausführungen für große Wandhöhen <sup>1)</sup>	<b>12., 13.</b>
	Zimmer/Bad	<a href="#">W112.at</a>	GKBI, Drystar Board	<b>2.</b>
		<a href="#">W111.at-DIA70</a>	Einfach beplankt, für keramische Beläge und Einbauten	<b>1.b</b>
	Pflegebereich	<a href="#">W382.at</a>	Erhöhte Hygieneanforderung, AQUAPANEL® Indoor	<b>9.</b>
	Strahlenschutz	<a href="#">K131-S.at</a>	Safeboard (Strahlenschutzplatte bleifrei)	<b>8.</b>
<b>Pflegeheim / Studenten- wohnheim</b>	Zimmer/Zimmer	<a href="#">W115.at</a>	2 × CW50 + Diamant	<b>10.</b>
	Zimmer/Gang	<a href="#">W112.at</a>	CW100 + Diamant	<b>4.</b>
	Zimmer/Bad	<a href="#">W112.at</a>	GKB, bei Feuchtebeanspruchung GKBI	<b>2.</b>
<b>Hotels</b>	Zimmer/Zimmer	<a href="#">W115+.at</a>	Schlanke Ausführungen für große Wandhöhen <sup>1)</sup>	<b>12., 13.</b>
	Zimmer/Gang	<a href="#">W115+.at</a>	Schlanke Ausführungen für große Wandhöhen <sup>1)</sup>	<b>12., 13.</b>
	Zimmer/Bad	<a href="#">W112.at</a> , <a href="#">W382.at</a>	Schwere Wandbeläge und Sonderformate	<b>2., 9.</b>
	Wellness/Küche	<a href="#">W382.at</a>	Schimmel, Hygiene, Reinigung, AQUAPANEL® Indoor	<b>9.</b>
<b>Bürobau</b>	Bürotrennwand	<a href="#">W112.at</a>	GKB	<b>2.</b>
		<a href="#">W111.at-DIA70</a>	Einfach beplankt, für keramische Beläge und Einbauten	<b>1.b</b>
	Büro höherwertig	<a href="#">W112.at</a>	Diamant, erhöhter Schallschutz	<b>4.</b>
	Besprechungsr.	<a href="#">W115.at</a>	2 × CW 50 Diamant	<b>10.</b>
<b>Gastronomie</b>	Küche	<a href="#">W382.at</a>	Schimmel, Hygiene, Reinigung, AQUAPANEL® Indoor	<b>9.</b>
	Wände	<a href="#">W111.at-DIA70</a>	Einfach beplankt, für keramische Beläge und Einbauten	<b>1.b</b>
		<a href="#">W112.at</a>	GKB	<b>2.</b>
<b>Verkleidung mit/ohne Brandschutz</b>	Schachtwand	<a href="#">W628A.at</a>	Schlanke Ausführung ohne Profile bis Spannweite 2 m	<b>16.</b>
		<a href="#">W628B.at</a>	Mit CW-Profilen bis 6 m	<b>17.</b>
		<a href="#">W635H.at-DIA70</a>	Schlank, EI 90 + Schallschutz	<b>18.</b>
	Vorsatzschale	<a href="#">W623.at</a>	Direkt befestigt	<b>19.</b>
		<a href="#">W625.at-DIA70</a>	Einfach beplankt, für keramische Beläge und Einbauten	<b>20.</b>
		<a href="#">W626.at</a>	Freistehend	<b>21.</b>

1) mittlere Plattenlage Diamant mit versetzten CW-Profilen verschraubt

# Knauf Wandsysteme

## Systemauswahl nach Leistungsanforderung

Nr.	System	Aufbau je Wandseite <sup>1)</sup> / Unterkonstruktion	Wanddicke	Brandschutz	Schallschutz R <sub>w</sub>	max. Höhe
1.a	W111.at	1 × 12,5 mm GKB – CW 75	10 cm	–	47 dB	4 m
1.b	W111.at-DIA70	1 × 15 mm Diamant – CW 70	10 cm	EI 60	52 dB	4 m
2.	W112.at	2 × 12,5 mm GKB – CW 75	12,5 cm	–	55 dB	5,05 m
3.	W112.at	2 × 12,5 mm Diamant – CW 75	12,5 cm	EI 90	61 dB	7,2 m
4.	W112.at	2 × 12,5 mm Diamant – CW 100	15 cm	EI 90	63 dB	8 m
5.	W112.at + W623C.at	2 × 12,5 mm Diamant – CW 100 + CD 60/27 + 2 × 12,5 mm	21,5 cm	EI 90	≥ 63 dB	8 m
6.	W112.at + W629C.at	2 × 12,5 mm Diamant – CW 100 + 2 × CW 50 + 2 × 12,5 mm	23,5 cm	EI 90	≥ 63 dB	4 m
7.	W112.at + 2 × W623.at	2 × 12,5 mm Diamant + 2 × (2 × 12,5 mm Diamant)	min. 30 cm max. 44 cm	EI 90	≥ 63 dB	8 m
8.	K131-S.at	1–2 × 12,5 mm Safeboard	10 cm – 15 cm	EI 30 – EI 90	59 dB – 70 dB	4,75 – 10 m
9.	W382.at	2 × 12,5 mm AQUAPANEL® Indoor	12,5 cm	EI 90	57 dB	5 m
10.	W115.at	2 × 12,5 mm Diamant + 2 × CW 50	15,5 cm	EI 90	69 dB	4 m
11.	W115W.at	2 × 12,5 mm GKF + mittlere Plattenlage 1 × 12,5 mm GKF – CW 75 + CW 75	21,5 cm	EI 90	70 dB	4,9 m
12.	W115+.at	2 × 12,5 mm Diamant + mittlere Diamant Plattenlage mit versetzten CW-Profilen verschraubt – CW 75 + CW 75	21,25 cm	EI 90 – RC2	69 dB	7 m
13.	W115+.at	1 × 12,5 mm Diamant + 1 × 12,5 mm Silentboard + mittlere Diamant Plattenlage mit versetzten CW-Profilen verschraubt – CW 50 + CW 50	16,25 cm	EI 90 – RC2	68 dB	7 m
14.	W119.at	2 × 12,9 mm Diamant Steel – 2 × CW 50	15,7 cm	EI 90 – RC3	72 dB	4 m
15.	WM411C.at	je nach Anforderung	min. 31,5 cm	bis EI 90	74 dB	4 m
16.	W628A.at	2 × 25 mm Massivbau	5 cm	EI 90	36 dB	4 m
17.	W628B.at	je nach Anforderung	7,5 cm – 15 cm	EI 30 – EI 90	38 dB – 48 dB	2,8 m – 6 m
18.	W635H.at-DIA70	15 mm Diamant auf Hutprofil, CW 70 + 2 × 15 mm Diamant	13 cm	EI 90	57 dB	4 m
19.	W623.at	je nach Anforderung	min. 5,25 cm	–	–	10 m
20.	W625.at-DIA70	CW70 + 1 × 15 mm Diamant	9,5 cm	–	–	4 m
21.	W626.at	je nach Anforderung	min. 7,5 cm	–	–	2,95 m – 5,85 m

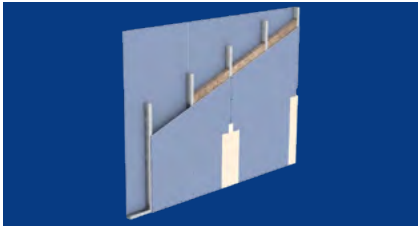
1) Nur raumseitig bei Schachtwänden und Vorsatzschalen

## Systemgewährleistung

Die in dieser Broschüre sowie in den Knauf Dokumentationen angeführten konstruktiven, statischen und bau-physikalischen Eigenschaften von Knauf Systemen können nur erreicht werden, wenn die ausschließliche Verwendung von Knauf Systemkomponenten oder von Knauf ausdrücklich empfohlenen Produkten sichergestellt ist. Der Austausch von Systemkomponenten hat den Verlust der Systemgewährleistung zur Folge.

# Neue Knauf Systeme

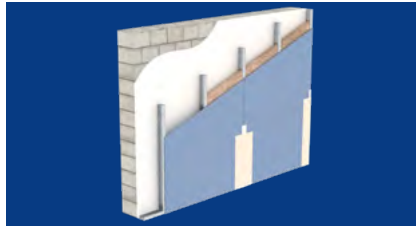
## System DIA70 [weitere Details](#)



### DIA70-Wand

**Knauf System W111-DIA70.at**

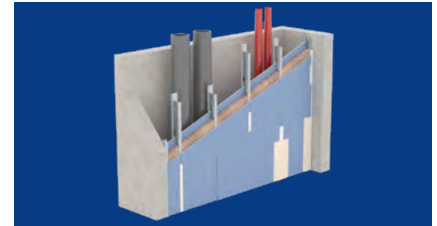
- › Schlanker Wandaufbau 10 cm
- › Keramische Beläge mit Standard-Achsabstand (62,5 cm)
- › Schwere Konsollasten mit geeigneten Traversen



### DIA70-Vorsatzschale

**Knauf System W625-DIA70.at**

- › Keramische Beläge mit Standard-Achsabstand (62,5 cm)
- › Schwere Konsollasten mit geeigneten Traversen



### DIA70-Schachtwand

**Knauf System W635H-DIA70.at**

- › Schlanker Wandaufbau 130 mm
- › Hoher Schallschutz  $R_w$  57 dB
- › Brandschutz EI 90

## Cleaneo Klett [weitere Details](#)

**Ein ressourcenschonendes Akustiksystem für höchste akustische und optische Ansprüche bei maximal einfacher Installation**

- › Schallabsorption bis  $\alpha_w = 0,95$  (höchst absorbierend)



#### Konstruktion

Im Schnitt auf klassischen CD-Profilen oder Holz-UK



#### Montage

Trägerplatte ohne Spachteln verschrauben



#### Zuschnitt

Filzabsorber mit Cutter auf Maß zuschneiden

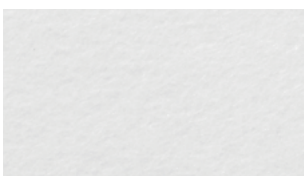


#### Einbauleuchten

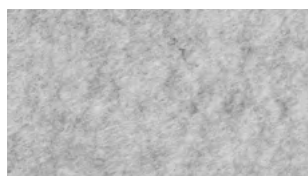
Nachträgliches Versetzen jederzeit möglich

## Cleaneo Klett Surface Farbauswahl

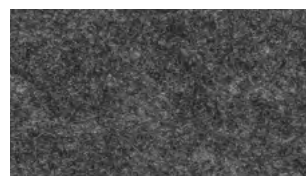
**Standardformate:** 1600 × 600 × 6,5 mm



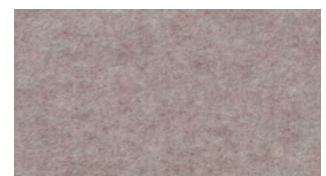
Weiß



Hellgrau



Basaltgrau



Natur

# Antworten auf die häufigsten 5 Planungsfragen

## 1. Keramische Wandbeläge auf Wänden und Vorsatzschalen → ohne Einbauten

Beplankung	Ständerachsabstand / Spannweite Platte
1 x 12,5 mm Knauf Platten	≤ 417 mm
2 x 12,5 mm Knauf Platten	≤ 625 mm
1 x 18 mm Knauf Platten	≤ 625 mm
1 x 15 mm Diamant	≤ 625 mm

Keramische Beläge auf Gipsplatten bis max. 35 kg/m²

### Knauf Empfehlung

Mit **1 x 12,5 mm AQUAPANEL® Indoor** erreichen Sie:

- › Platzeinsparung durch Einlagigkeit
- › Schimmelresistenz
- › Voraussetzung für größere Fliesengewichte

AQUAPANEL® Indoor (gem. EN 12467)				
max. Ständerachsabstand in mm	max. Fliesengewicht in kg/m²	max. Fliesenformate in mm	Wandhöhe in m	Verlegung
625	50	600×600 <sup>1)</sup>	nach Standardempfehlung	Direkt auf der Wand ohne zusätzliche Lastaufnahme
417	120	600×600	3	Auf dem Boden oder einem Auflagewinkel auflagernd

1) Für größere Fliesenformate Zusätzmaßnahmen wie die Verwendung eines Entkopplungssystems erforderlich

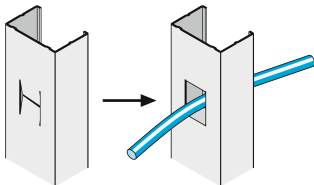
## 2. Konsollasten an Wänden und Vorsatzschalen → siehe Technische Information VT03

- › **Leicht** – Wände / Vorsatzschalen einfach beplankt < 0,4 kN/m
- › **Mittel** – Wände / Vorsatzschalen doppelt beplankt < 0,7 kN/m
- › **Schwer** – Wände / Vorsatzschalen doppelt beplankt < 1,5 kN/m

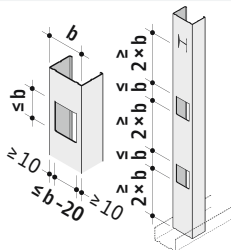
## 3. Zusätzliche Öffnungen in CW-/UW-Profilen

**H-Stanzungen werkseits**  
für Kabeldurchführungen in Knauf CW-/MW-Profilen

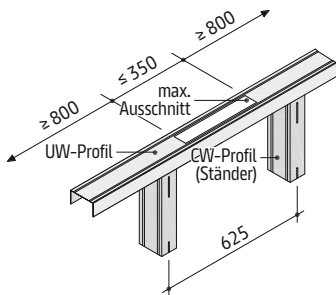
e = 50 cm, Breite = 3 cm, Höhe = 4 cm



**Stegausschnitte im CW-Profil**  
max. 2 je Metallständer



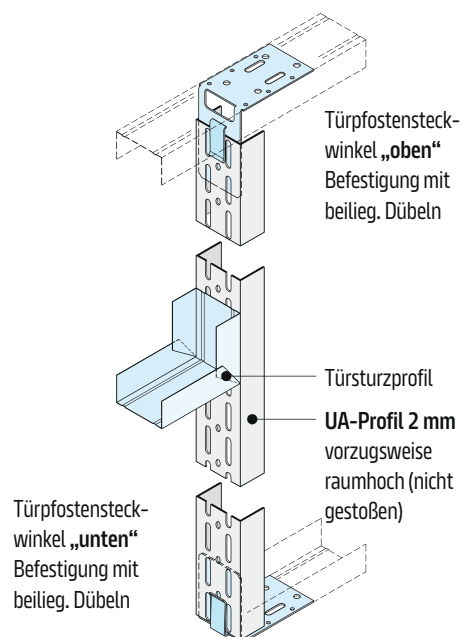
**Ausschnitt im UW-Profil: max. 35 cm**



## 4.1 Zargeneinbau ohne Brandschutz

Wenn einer dieser drei Punkte überschritten wird, ist der Einbau von UA-Profilen inklusive Türpfostensteckwinkelsatz erforderlich

- › Wandhöhe > 2,80 m
- › Lichte Durchgangsbreite > 0,9 m
- › Türblattgewicht > 25 kg



## 4.2 Lösung BOB

Schwerlastprofil bis maximal 220 kg Türblattgewicht

- › Passend für Trockenbausysteme mit Unterkonstruktion 50, 75 oder 100 mm
- › Ausführung gleitender Deckenanschluss möglich (+/- 30 mm)

Weitere Details siehe

[K691-A01 Montageanleitung Schwerlastprofil BOB GREENSTEEL](#)



## 5. Wandöffnungen für Fenstereinbau, Durchreichen und Oberlichten

Gemäß ÖNORM B 3415 ist die Unterkonstruktion abhängig von der Öffnungsbreite.

- |   |  |   |
|---|--|---|
| <ul style="list-style-type: none"><li>› <b>Klein</b><br/>Öffnungsbreite &lt; 120 cm<br/>Die lotrechten CW-Profile sind mit UW-Profilen raumhoch zu verschachteln.</li></ul> | <ul style="list-style-type: none"><li>› <b>Mittel</b><br/>Öffnungsbreite &lt; 180 cm<br/>Die lotrechte und horizontale Unterkonstruktion ist mittels UA-Profilen herzustellen.</li></ul> | <ul style="list-style-type: none"><li>› <b>Groß</b><br/>Öffnungsbreite &gt; 180 cm<br/>Eine statisch berechnete Formrohrunterkonstruktion ist erforderlich.</li></ul> |
|---|--|---|



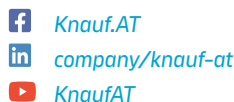
## Nutzen Sie die wertvollen Services von Knauf



### Knauf Digital

Technische Unterlagen, Kalkulationshilfen, interaktive Animationen und vieles mehr gibt es rund um die Uhr stets aktuell und natürlich kostenlos in der digitalen Welt von Knauf. Diese Klicks lohnen sich!

- › Technische Unterlagen, Kalkulationshilfen  
[www.knauf.com](http://www.knauf.com)
- › BIM (Building Information Modeling)  
[www.knauf.at/bim](http://www.knauf.at/bim)
- › Ausschreibungstexte  
[www.baudaten.info](http://www.baudaten.info)
- › KnaufMAX – die neue Knauf App  
[www.knauf.at/knaufmax](http://www.knauf.at/knaufmax)



### Knauf Architektenberater

- › Bernd Landsmann (Bgl., NÖ, W)  
Tel. +43 664 965 26 55  
[bernd.landsmann@knauf.com](mailto:bernd.landsmann@knauf.com)
- › Keven Berka (Stmk., Ktn.)  
Tel. +43 664 965 26 73  
[keven.berka@knauf.com](mailto:keven.berka@knauf.com)
- › Franz Berneder (OÖ, Sbg., T, Vbg.)  
Tel. +43 664 965 26 59  
[franz.berneder@knauf.com](mailto:franz.berneder@knauf.com)
- › Julia Gausterer (W)  
Tel. +43 664 544 60 24  
[julia.gausterer@knauf.com](mailto:julia.gausterer@knauf.com)

### Knauf Außenwand

- › Christian Freigassner  
Tel. +43 664 965 26 61  
[christian.freigassner@knauf.com](mailto:christian.freigassner@knauf.com)
- › Laurent Weber  
Tel. +43 664 965 26 82  
[laurent.weber@knauf.com](mailto:laurent.weber@knauf.com)



### Knauf Kundenservice

Unser Kundenservice – von Profis für Profis! Wählen Sie den direkten Draht zur „just in time“-Beratung und nutzen Sie unsere langjährige Erfahrung für Ihre Sicherheit.

- › Tel. 050 567 567
- › [kundenservice@knauf.com](mailto:kundenservice@knauf.com)
- › Mo – Do 7.30 – 16.30 Uhr  
und Fr 7.30 – 13.30 Uhr



Technische Änderungen vorbehalten. Es gilt die jeweils aktuelle Auflage. Unsere Gewährleistung bezieht sich nur auf die einwandfreie Beschaffenheit unseres Materials. Konstruktive, statische und bauphysikalische Eigenschaften von Knauf Systemen können nur erreicht werden, wenn die ausschließliche Verwendung von Knauf Systemkomponenten oder von Knauf ausdrücklich empfohlenen Produkten sichergestellt ist. Verbrauchs-, Mengen- und Ausführungsangaben sind Erfahrungswerte, die im Falle abweichender Gegebenheiten nicht ohne Weiteres übertragen werden können. Die enthaltenen Angaben entsprechen unserem derzeitigen Stand der Technik. Der Prospekt kann aber nicht den Gesamtstand allgemein anerkannter Regeln der Bautechnik, einschlägiger Normen, Richtlinien und handwerklicher Regeln enthalten. Diese müssen vom Ausführenden neben den Verarbeitungsvorschriften entsprechend beachtet werden. Alle Rechte vorbehalten. Änderungen, Nachdrucke und fotomechanische Wiedergabe, auch auszugsweise, bedürfen der ausdrücklichen Genehmigung der Knauf Gesellschaft m.b.H., 8940 Weißenbach, Knaufstraße 1. Lieferung nur über den Fachhandel. Wir beliefern den Fachhandel auf Grundlage unserer jeweils gültigen allgemeinen Geschäfts-, Lieferungs- und Zahlungsbedingungen (AGB).

# Build on us.

**Knauf Gesellschaft m.b.H.**  
**Knaufstraße 1**  
**8940 Weißenbach / Liezen**

**Büro:**  
Strobachgasse 6, 1050 Wien

Tro261.at/at/04.25/0/Br/XSF